

beta Service

- 10 Jahre Garantie
- Bauendreinigung
- Baugenehmigung / Statik / Wärmeschutznachweise
- Bauleitung
- Bauwasser / Baustrom während der Bauphase
- Erdarbeiten
- Hausanschlüsse
- Kanal- und Entwässerungsanschlüsse
- Müllbeseitigung während der Bauphase
- Vermessungsleistungen
- Versicherung während der Bauphase

Ausstattung

- Bodenfliesen in Küche, Diele HAR, WC und Bad
- elektrisch betriebene Rollläden
- energieeffiziente Wärmepumpentechnik
- Fußbodenheizung im gesamten Haus
- Hochwertige Elektro- sowie Sanitärausstattung
- Laminatboden in den Wohnräumen
- Maler- / Tapezierarbeiten
- Pflasterung der Zuwegung / Zufahrt und Terrasse
- dezentrale Wohnraumlüftung mit Wärmerückgewinnung

BERATUNG VOR ORT IM INFOMOBIL

Holtkamp/Kirchspiel, 59077 Hamm:

Sonntag, 14 April 2024 | 11:00 - 13:00 Uhr

Sonntag, 21 April 2024 | 11:00 - 13:00 Uhr



beta Eigenheim- und Grundstücksverwertungsgesellschaft mbH
Hafenweg 4, 59192 Bergkamen

Telefon 02389 9240-240
E-Mail info@beta-eigenheim.de
Internet www.beta-eigenheim.de



Dirk Kusmierz



Volker Gothe



HOLTKAMP | HAMM

Haustyp „Lia“



ZEIGEN SIE IHREM VERMIETER DIE ROTE KARTE.
DANK BETA EIGENHEIM!





Haus Nr. 4 inkl. 6m Garage monatlich bereits ab 1.099,- €*
(zzgl. Nebenkosten)

FINANZIERUNGSBEISPIEL*

- Der Angebotspreis ist gültig für Haus Nr.4 inkl. 6 m Garage.
(Kaufpreis: € 415.600,-; Sonstige Kosten: € 10.074,-; Grunderwerbsteuer: € 27.014,-; Notargebühren ca. € 8.312,-)
- Familie mit 2 minderjährigen Kindern unter Berücksichtigung einer Familienförderung des Landes NRW
- Das Familieneinkommen darf € 65.000,- nicht überschreiten
- Eigenkapital in Höhe von € 35.000,- sind in die Finanzierung eingerechnet

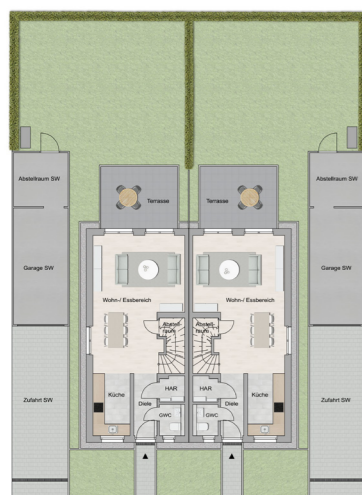
NRW-Bank (Konditionen):

Darlehenssumme € 176.400,- (Tilgungszuschuss in Höhe von 10 % bereits in Abzug gebracht);
0,5 % Verwaltungsgebühren; 0,5 % Zinsen und 1,0 % Tilgung

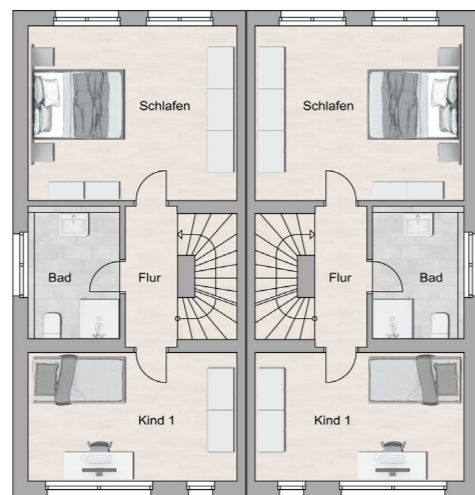
Bank(Konditionen):

Darlehenssumme € 230.000,-; Nominalzins 3,18 %; Effektivzins 3,24 % und Tilgung 1,0 %; 10 Jahre Zinsbindung

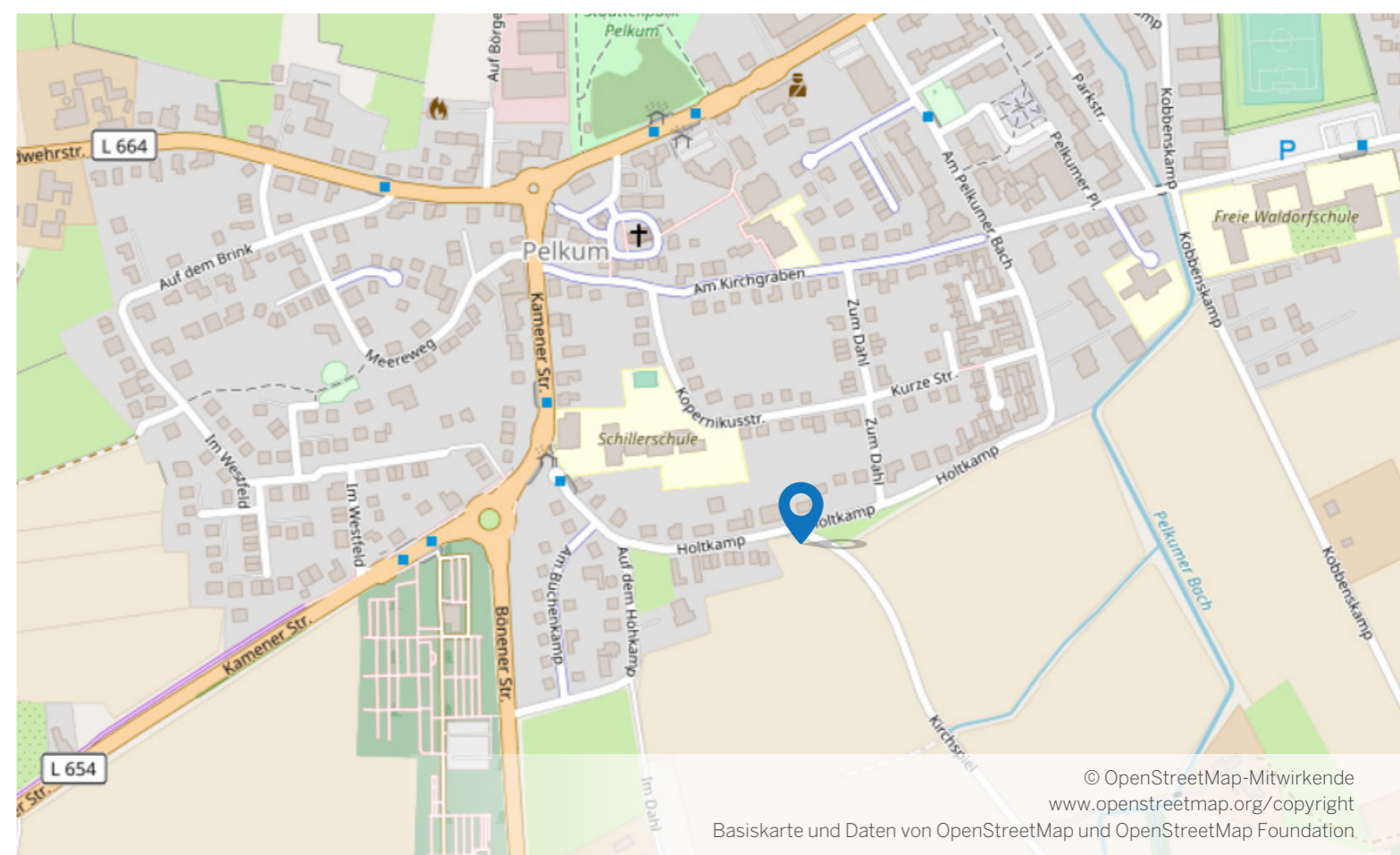
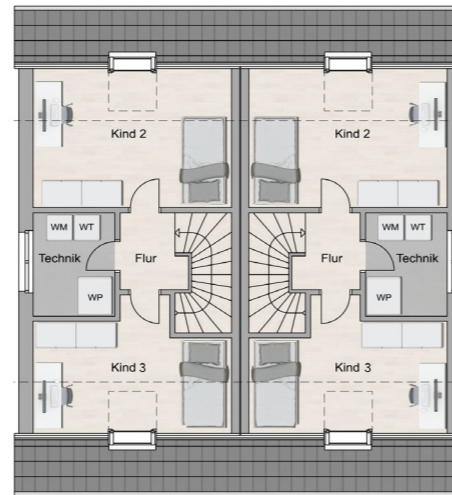
ERDGESCHOSS



OBERGEHOSS



DACHGESCHOSS



© OpenStreetMap-Mitwirkende
www.openstreetmap.org/copyright
Basiskarte und Daten von OpenStreetMap und OpenStreetMap Foundation

DIE LAGE

Pelkum liegt im Herzen Westfalens auf der Südseite der Lippe. In diesem gewachsenen und familienfreundlichen Stadtteil finden Sie alles, was Sie für das tägliche Leben benötigen. In einem Umkreis von 1.000 m befinden sich neben Kindergarten, Grundschule, weiterführende Schule und der freien Waldorfschule auch alle Geschäfte des täglichen Bedarfs, z. B. ein Discounter in ca. 600 m. Aber auch überregional gelegene Ziele erreichen Sie gut: In ca. 3 km Entfernung befindet sich die Autobahnauffahrt zur A2.

1. Bauabschnitt - Häuser Nr. 1 - 6

